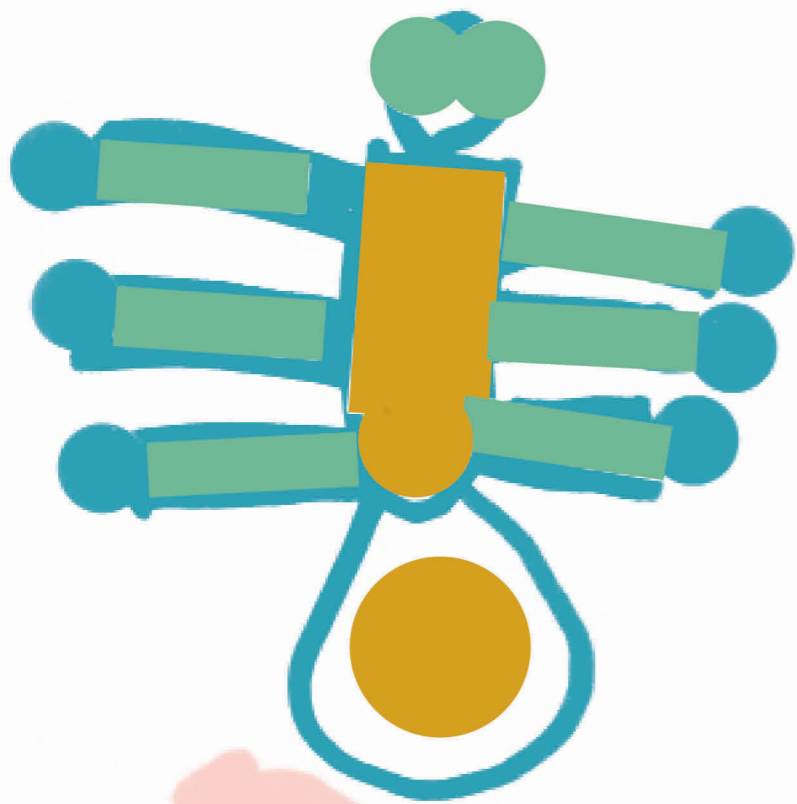


illustrations réalisées par les élèves de Jean Moulin



FA MILLES

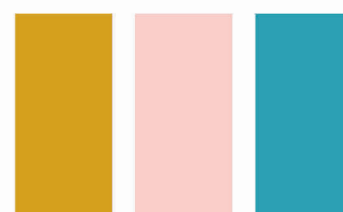
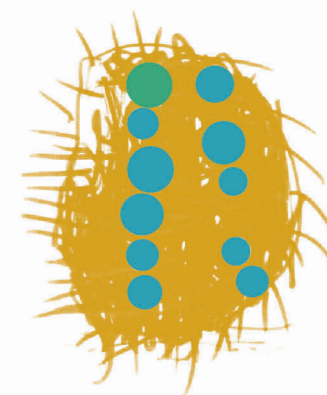
mars 2020

FA MILLES EN MOUVE MENT



EN MOUVE MENT

temps forts
rencontres
ateliers
expositions



ATELIERS

RENCONTRES



/arcs-centre social de villejean

CRÉER UN JEU ENSEMBLE POUR RÉFLÉCHIR À L'USAGE DES ÉCRANS
11, 18 ET 25 MARS
Espace parents
Parents / enfants + 6 ans
• sur inscription

ACROBATIE PORTÉE AU FÉMININ
4 ET 11 MARS • 9H15 > 11H15
Centre social kennedy
Parents
• sur inscription

SCÉANCE MOTRICITÉ
9 MARS • 9H30 ET 10H15
Centre social kennedy
Parents / enfants - 3 ans
• sur inscription

LA LANGUE DES SIGNES : UN AUTRE SUPPORT POSSIBLE AVEC LES TOUT PETITS ?
MARDI 10 MARS • 10H
Pole enfance
Parents / jeunes enfants / ass' maternel.le
• inscription

LA LANGUE DES SIGNES : UN AUTRE SUPPORT POSSIBLE POUR DES ENFANTS PORTEUR DE HANDICAP ?
MARDI 10 MARS • 14H
Pole enfance
Parents / enfants + 4 ans / pro
• inscription

LECTURE À 2 VOIX
20 MARS • 10H
Pole enfance
Parents / enfants
• inscription

CUISINE DE FÊTE
26 MARS • 14H
Centre culturel Avicenne
Parents / habitants
• inscription
27 MARS • 9H > 12H & 14H > 17H
Centre social
Parents / habitants
• inscription

PUISSANCE DESSIN
28 MARS • 15H30
Frac
Parents / enfants + 6 ans
• inscription

ENTRAINEMENT PYRAMIDES
28 MARS • 14H30
Dalle Kennedy
Parents / ados / habitants
• sans inscription

VENDREDI 13

DÉAMBULATION FESTIVE / CARNAVAL
16H
Départ Ecoles Andrée Chedid ou Sonia delaunay ou Jean Moulin
Famille / tout public
• sans inscription
Déguisements bienvenus !

BAL DES MONDES ET INAUGURATION
16H45 > 19H
Parquet de bal du cercle celtique
Famille / tout public
• sans inscription

JEUDI 18

LECTURES D'ALBUMS ET ACCORDÉON PAR LA COMPAGNIE DES 10 DOIGTS
9H15 & 10H45
Maison de quartier
Parents / jeunes enfants
• inscription

VENDREDI 20

FAMILLE EN MOUVEMENT AU SPECTACLE : KALK !
19H
Salle du tambour
Parents / enfants à partir de 8 ans
Garde d'enfants possible
• inscription

MERCREDI 25

FAMILLE EN MOUVEMENT AU SPECTACLE : VOL D'USAGE !
15H
Esplanade Charles de Gaule
Parents / enfants 5 - 6 ans
• inscription

FAMILLE EN MOUVEMENT AU SPECTACLE : ABAQUE !
17H
Esplanade Charles de Gaule
Parents / enfants 5 - 6 ans
• inscription

SAMEDI 28

FAMILLE EN MOUVEMENT AU SPECTACLE : VOL D'USAGE !
18H
Esplanade Charles de Gaule
Parents / enfants 5 - 6 ans
• inscription

DIMANCHE 29

ON A LA DALLE ! AVEC LE FESTIVAL AY ROOP
12H > 18H
Famille / tout public
• sans inscription

RESTAURATION PIQUE-NIQUE STAND PARENTS
12H > 14H30

SPECTACLE DEMAIN HIER
14H30 & 16H30

CASTELLER DE PARIS
15H

RESTITUTION PROJET CASTELL QUARTIER
13H30 & 16H

STAND PHOTO DE FAMILLE
14H > 17H

EN PISTE ! ATELIER CIRQUE
14H > 17H

ATELIER MOTRICITÉ TOUT PETIT
15H

EXPOSITION PUISSANCE DESSIN
14H > 16H30

CONCERT IM' SBRIDEN
17H

COMMENT EST ABORDÉ LE GENRE DANS L'ÉDUCATION DE SES ENFANTS ? avec Jessie Magana
SAMEDI 7 MARS • 10H30
Bibliothèque
Parents
• sans inscription

ON EN PARLE ! éducation : l'importance du développement moteur physique chez le tout petit / motricité libre
LUNDI 9 MARS • 10H30
Pole enfance
Parents
• sans inscription

DÉCOUVREZ OU REDÉCOUVREZ LE LIEU D'ACCUEIL ENFANT PARENTS ET LE PÔLE ENFANCE
16 MARS • 10H
Pole enfance
Parents et jeunes enfants
• sans inscription

DISCUSSION SUR LE THÈME S'ATTACHER, SE SÉPARER avec Delphine Théaudin
17 MARS • 20H
Pole enfance
Parents / ass' maternel.le
• inscription

ON EN PARLE ! Trouver du relais et des modes de garde quand on est famille monoparentale ou parent au foyer très occupé
18 MARS • 14H
Pole enfance
Parents
• sans inscription

ON EN PARLE ! éducation : l'importance des livres et des langues pour le tout-petit...
20 MARS • 10H30
Pole enfance
Tout public
• sans inscription

PROFESSIONNEL.LE.S AUTOUR DES FAMILLES : COMMENT DÉPASSER LES IDÉES REÇUES ? L'ACCÈS AUX DROITS
20 ET 28 MARS • 14H30 > 16H15
Centre culturel avicenne
Parents
• sans inscription

VEILLER À L'ÉGALITÉ ENTRE LES FILLES ET LES GARÇONS DÈS LE PLUS JEUNE ÂGE : POURQUOI ? COMMENT ?
21 MARS • 10H
Maison du parc
Parents / ass' maternel.le
• inscription

LES ÉMOTIONS À TRAVERS LES ARTS : UNE OCCASION DE PARLER DE SES ÉMOTIONS !
MARS - AVRIL
Pôle enfance
Parents, jeunes enfants, ass' maternel.le
• sur inscription